



Procédures de santé et de sécurité

Dépistage actif

Vous recevrez par courriel un questionnaire de dépistage de la COVID-19 à remplir 24 heures avant CHAQUE rendez-vous.



Dépistage passif

Veillez lire les questions de dépistage affichées sur la porte de la clinique avant d'entrer. Si vous ne vous sentez pas bien, veuillez reporter votre rendez-vous.



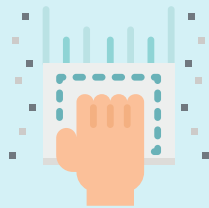
Distanciation sociale

Veillez maintenir une distance de 2 mètres pour limiter le nombre de personnes avec lesquelles vous entrez en contact étroit.



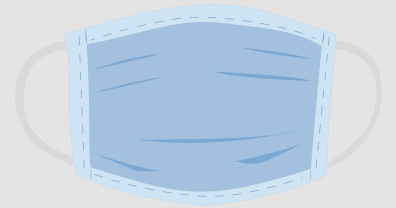
Nettoyage et désinfection

Des protocoles de nettoyage et de désinfection supplémentaires sont en place.



Port d'un masque

Veillez porter un masque lors de votre visite. Les masques en tissu sont acceptés. Tous les thérapeutes porteront l'EPI requis.



Hygiène

Il faut utiliser du désinfectant pour les mains à l'entrée et à la sortie. Nous avons également mis en place des postes de lavage des mains.



Paiement sans contact

Nous disposons d'un logiciel clinique configuré pour le paiement sans contact. Les relevés peuvent être envoyés par courriel en quelques secondes!

Surveillance des symptômes

Il faut utiliser du désinfectant pour les mains à l'entrée et à la sortie. Nous avons également mis en place des postes de lavage des mains.



Votre santé et votre sécurité sont nos priorités!